

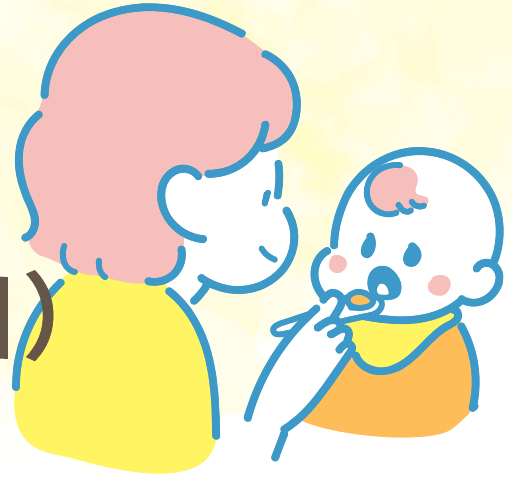
摂食機能の発達

～食べる機能の発達～

2026

7/12 (日)

9:30-11:30



会場

①香川県立文書館 視聴覚ホール
住所:香川県高松市林町2217-19

②オンライン

参加URLは前日にメールで送らせていただきます

内容

- ①授乳期から離乳期の口腔機能の発達について。
- ②食べ方の相談に応じるには、食べる機能（顎、頬、口唇、舌の動き）を観察し、その子に応じた食物の性質（固さ、感触など）を感じて経験し、獲得していくことを助けること。
- ③親など周囲の環境と連携し、全体の発達を促すことを支援することの重要性

対象

産後ケア事業に従事する専門職
（助産師・保健師・保育士等）※今後従事予定の方も含む
自治体・医療機関・助産所等の担当者

参加費用

無料

申込〆切

7/9 (木)

募集人数

会場定員：先着100名

※定員を超える場合は、オンラインへの切り替えをお願いする場合があります

講師

あやの子どもの食べること研究所

綾野理加先生

歯科医師、博士（歯学）
専門は摂食嚥下リハビリテーション
小児の診察は、摂食機能の発達をもとに実施されており、
四国こどもとおとなの医療センターでも、摂食嚥下外来を
担当されています



申込方法

webフォームから
お申込みください。



産後ケア実務助産師研修学習項目③

乳児のフィジカルアセスメントの申請を調整中

主催：香川県
（一社）香川県助産師会



087-844-4131 月曜～金曜までの10時～14時
sanukisanba@estate.ocn.ne.jp